



Gola de les Heures (Riera de Merlès)

Data:

15 de juny de 2014

On:

Gola de les Heures (Riera de Merlès)

Hora i lloc de trobada :

9:00h Carrer Castella / Pere IV (Davant dels del Parc de Bombers)

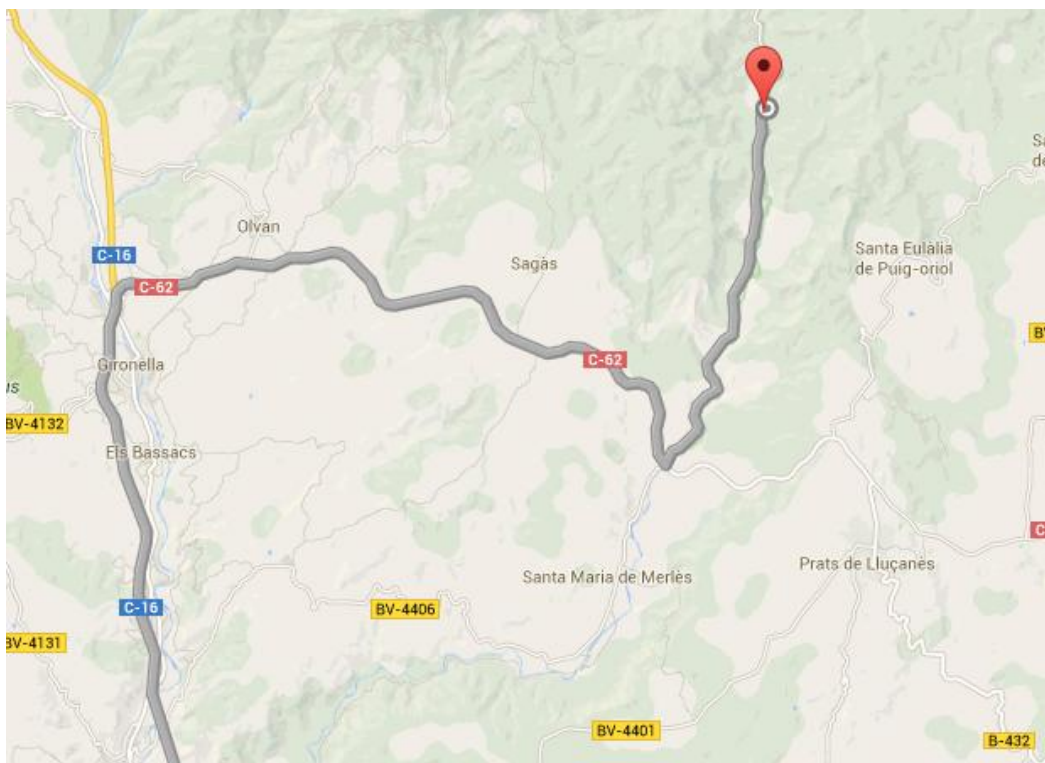
Mitjà de transport:

Cotxes particulars (117 km, 1h 20min aprox.)

Com arribar:

Des de les rondes, agafar la C-58 y després continuar per la C-16.

En la C-16 agafar la sortida 90 Gironella nord, i continuar en direcció Prats de Lluçanès per la C-62. Continuar uns 12 Km. per la C-62 fins trobar l'encreuament de Sta. Maria de Merlès BV-4406. Prendre el desviament però no continuar cap al sud envers Santa Maria, sinó al contrari, fer un gir cap al nord, creuar la C-62 y continuar en direcció Camping Riera de Merlès. Al cap de 7 km, prendre una pista a mà dreta (indicador cap a Vilartimó) travessar per un pont la Riera de Merlès i estacionar el vehicle.





Gola de les Heures (Riera de Merlès)

Excursió:

10:30 Esmorzar al voltant de la zona de la Gola de les Heures.

11:00 Començarem l'excursió d'aproximadament 1h des de la zona de la Gola de les Heures fins la zona de bany les platgetes. Agafarem el camí que segueix el riu pel marge esquerre enmig d'arbres. Al llarg del recorregut trobarem diferents camins que baixen a peu d'aigua, i d'altres que ens ofereixen vistes molt boniques de les diverses basses, a la dreta sempre estarem acompanyats de prats on solen pasturar ramats de vaques.

Quan arribem al Camping Riera de Merlès, pujarem pel camí que surt per la dreta i immediatament agafarem el sender de l'esquerra que envolta el camping.

Deixarem el camping enrere i continuarem el camí fins topar amb una roca, d'on surt a la seva esquerra un camí que condueix fins una zona molt agradable de bany que es diu les platgetes.

12:00 Temps ben merescut per a un bany a la zona de les platgetes

13:00 Agafarem el mateix camí per a fer la tornada fins la zona de la Gola de les Heures.

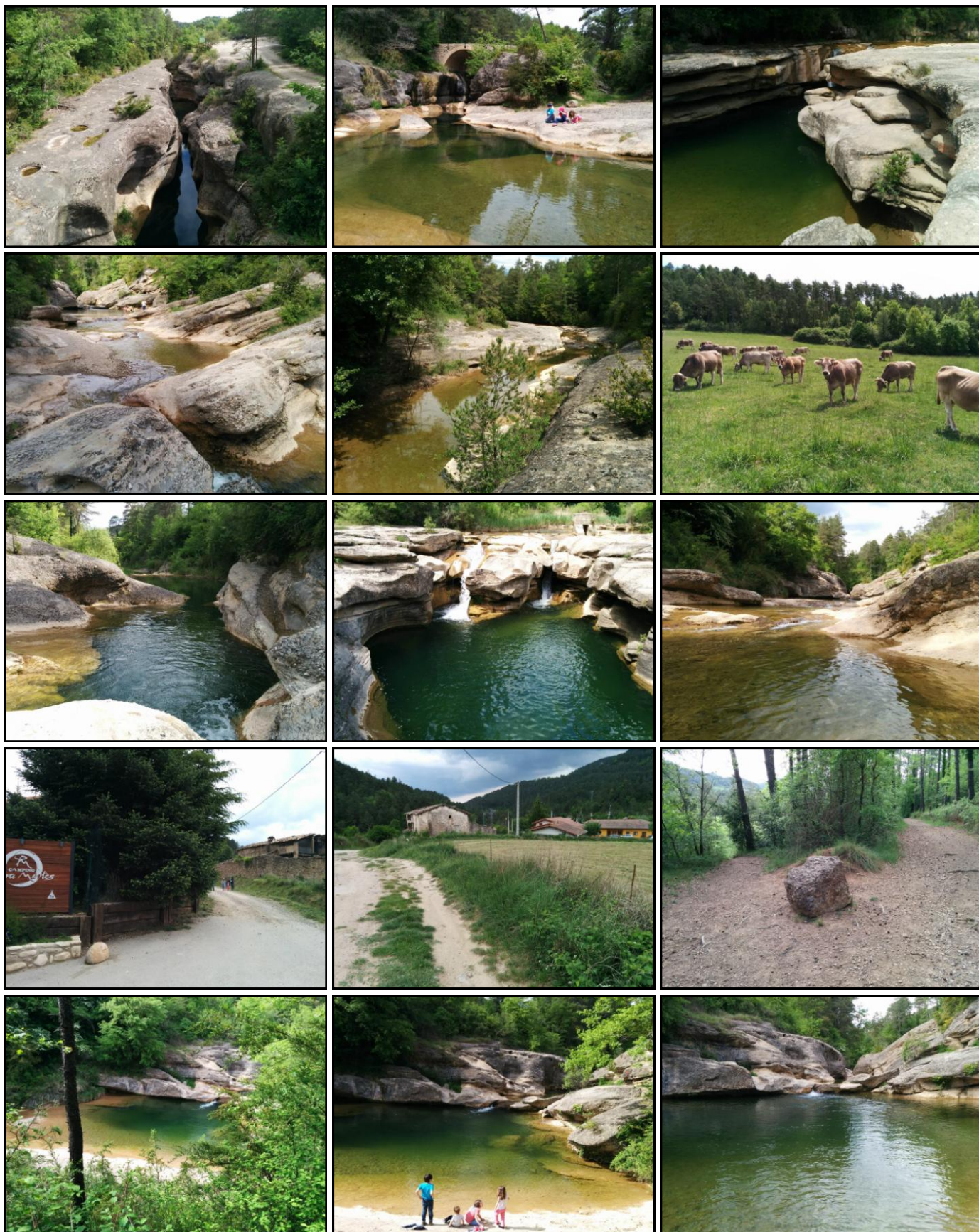
14:00 Dinar a la Gola de les Heures o vora el riu. Després de dinar es podrà gaudir d'una tarda de bany a les basses o visitar altra part de la riera a 11km cap amunt, en la zona del camping Puigcercós.





COMISSIÓ DE SORTIDES

Gola de les Heures (Riera de Merlès)





Gola de les Heures (Riera de Merlès)

Recomanacions:

Porteu crema solar, gorres, beguda pel camí i menjar tipus picnic (entrepans, truites, etc) per dinar tots plegats. Teniu en compte que no n'hi ha zona de barbacoa ni taules.

No oblideu portar alguna tovallola, banyador i xancletes per aigua, millor si són xancles que agafem el turmell (recomanem alguna roba de recanvi pels mes moguts :-))

Tot i que el recorregut no es gens complicat, pels germans mes petitons recomanem no portar cotxets i fer servir les motxilles porta bebès.

Si teniu intenció d'acompanyar-nos envieu un missatge de correu electrònic a sortides@ampaescolasantmarti.org.

No oblideu que la responsabilitat dels nens recau en els pares o tutors que els acompanyin

Comissió de Sortides.
Ampa Escola Sant Martí.
sortides@ampaescolasantmarti.org.